

# CAPITOLO 11

## Personalizzare i comandi da tastiera

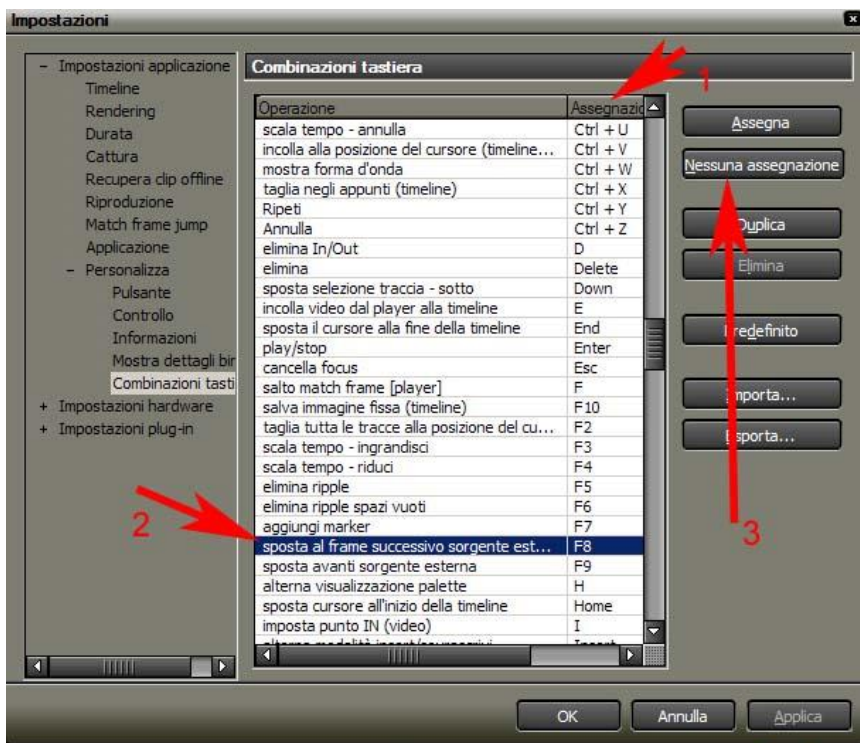
I comandi di Edius, oltre che attraverso i vari pulsanti, sono attivabili anche da tastiera. Per conoscere i comandi preimpostati attivabili da tastiera attivate la Guida di Edius

**Menù impostazioni>Guida>Edius>Keyboard Shortcut**

E' possibile creare delle proprie impostazioni per i tasti da associare ai comandi di Edius. Nell'esempio seguente vedremo come associare al tasto F8 la funzione di "taglio di tutte le clip, presenti su tutte le tracce, in corrispondenza del cursore della Timeline". Apriamo il menù **Impostazioni** e scegliamo dalla cartella **Personalizza** la funzione **Combianzione tasti**.



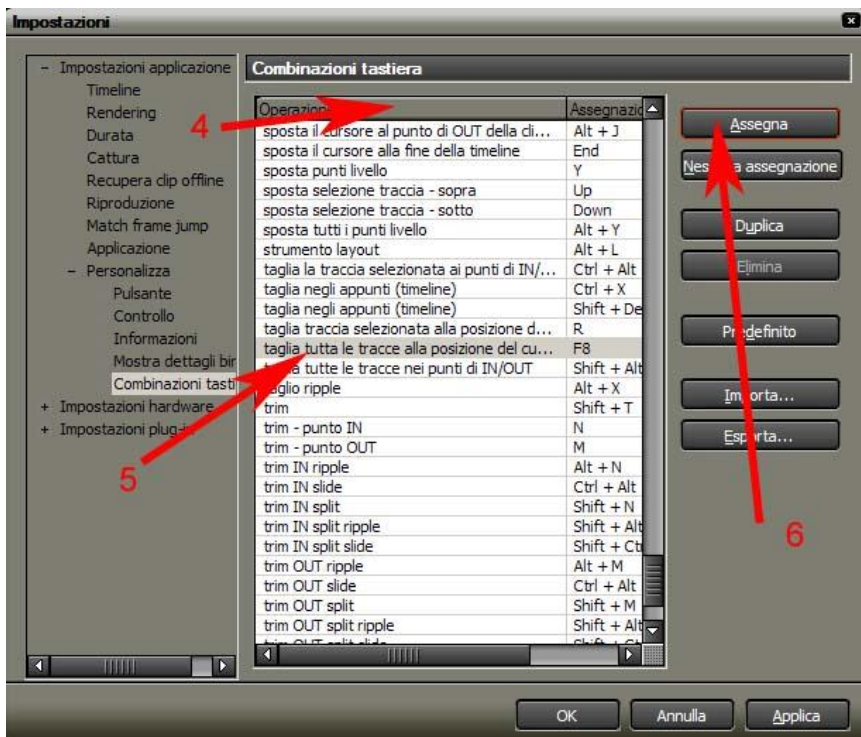
La prima cosa da verificare è se il tasto F8 è già in uso da qualche altra funzione di Edius.



**1** Premere sul pulsante della colonna **Funzione**, in modo da riordinare i tasti assegnati in ordine alfabetico

**2** selezionare la funzione assegnata al tasto F8

**3** Premere il pulsante **Nessuna Assegnazione**, per rimuovere l'assegnazione standard del programma.



4 Premere sul pulsante della colonna **operazione**, in modo da riordinare la descrizione delle funzioni in ordine alfabetico. Cercare l'operazione **Taglia tutte le tracce alla posizione del cursore...**

5 Selezionare l'operazione appena descritta

6 Tenendo premuto il tasto F8, premere il pulsante **Assegna**

Lavorare con le scorciatoie da tastiera rappresenta sicuramente il metodo più veloce per gestire i propri progetti, ognuno può personalizzare alcune funzioni che usa frequentemente, per averle sempre a portata di tasto...

Le funzioni che consigliamo di personalizzare attraverso l'assegnazione di tasti sono:

- Taglia tutte le tracce alla posizione del cursore
- Scala tempo - ingrandisci (per aumentare la scala di visualizzazione della Timeline)
- Scala tempo - riduci (per diminuire la scala di visualizzazione della Timeline)
- Elimina ripple (elimina uno spazio vuoto)
- Elimina ripple spazi vuoti
- Aggiungi marker
- Salva immagine fissa (esporta un fotogramma, quello in corrispondenza del cursore della Timeline)